

Elektrozubehör

Artikel-Nr.

Artikelbeschreibung

- **Elektrozubehör**
- **Ersatzteile für Kabeltrommeln**
- 8.74119 **Ersatz-Steckdoseneinsatz für Kabeltrommel**
 - inkl. Thermoschutzschalter
 - inkl. DiagS
 - 3-fach-Schuko
 - IP 44



- 8.74120 **Thermoschutzschalter**
 - 1-polig
 - Schnappscheiben-Thermostat KBF
 - inklusive Schutzkappe
 - Auslösung erfolgt bei + 56°C, Toleranz +/- 5°C
 - belastbar bis 16 A
 - verhindert Wiedereinschalten bei Übertemperaturen



8.74121

**Stecker
230 Volt****Gummistecker 230 V / 16 A**

- für den Ausseneinsatz
- IP 44
- schwarz
- für Querschnitte bis 3 x 2,5 mm²
- für den Einsatz auf dem Bau und der Industrie

**400 Volt / 16 A**

- robuste Ausführung für den Einsatz auf dem Bau und in der Industrie
- für Querschnitte bis 5 x 4,0 mm²
- IP 44 für Außennutzung

8.74122

CEE Stecker 5 x 16 A, 400 V

8.74123

CEE Stecker mit Phasenwender 5 x 16 A, 400 V

8.74124

400 Volt / 32 A

- robuste Ausführung für den Einsatz auf dem Bau und in der Industrie
- für Querschnitte bis 5 x 6,0 mm²
- IP 44 für Außennutzung

CEE Stecker 5 x 32 A, 400 V

8.74125

CEE Stecker mit Phasenwender 5 x 32 A, 400 V

-

**Kupplungen
230 V**

8.74126

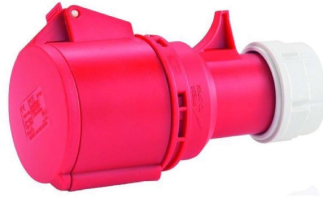
Gummikupplung 230 V / 16 A

- für den Ausseneinsatz
- IP 44
- mit Deckel
- schwarz
- für Querschnitte bis 3 x 2,5 mm²
- für den Einsatz auf dem Bau und der Industrie



400 Volt / 16 A

- robuste Ausführung für den Einsatz auf dem Bau und in der Industrie
- für Querschnitte bis 5 x 4,0 mm²
- IP 44 für Außennutzung



8.74127

CEE Kupplung 5 x 16 A, 400 V**Anschlußkabel**

- H05RN-F 3G
- 5 Meter
- inkl. Schutzkontaktstecker
- schwarz
- Kabelende ca. 30 mm abgemantelt



8.74128

Kabel für elektronische Geräte

- 3 x 1 mm²

8.74129

Kabel für elektronische Geräte

- 3 x 1,5 mm²

Spannungsprüfer

8.74130

Spannungsprüfer 140 mm

- mit Clip
- Spannungen: 120 - 250 Volt
- integrierte Glühlampe und Schraubendreherklinge
- Kunststoff
- leichte Ausführung

